

# VETTE.

Vielseitig. Effizient. Transparent.



## TransGraph

SOFTWARE FÜR



Produktion



Labor



Instandhaltung



Betriebsdaten



Dokumente

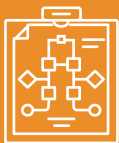


Prüf- und  
Messmittel



## jellycon®

SOFTWARE FÜR



Workflow-  
management



Beschwerde-  
management



Reklamations-  
management

## Von der Erfahrung zur Fachkundigkeit

Wir sind ein mittelständiges Softwarehaus mit fundierter Erfahrung in der Getränkeindustrie. TransGraph und jellycon® ist exakt auf Kundenanforderungen hin entwickelt worden. Wir kennen die Besonderheiten der Branche und wissen welche Funktionalitäten Sie benötigen. Dies befähigt uns, noch besser auf die Bedürfnisse unserer Kunden einzugehen.

VETTE-EDV ist daher in der Lage, Ihre Anforderungen zuverlässig und schnell zu implementieren. Wir verstehen und kennen die Prozesse der Branche.

**Wir sprechen dieselbe Sprache!**

### Klaus Vette

Geschäftsführender  
Gesellschafter



The advertisement for TransGraph features a green-tinted background image of a smiling man in a white lab coat and hairnet, holding a tablet. A white jellyfish icon is positioned above the text.

**TransGraph**

Ein vielseitiges Werkzeug für  
Ihr Produktions- und  
Qualitätsmanagement



The advertisement for jellycon features an orange-tinted background image of a man and a woman in a call center setting. A white jellyfish icon is positioned above the text.

**jellycon®**

Die Softwarelösung für Ihr  
Reklamations- und  
Beschwerdemanagement

# Inhalt

|  |    |
|--|----|
| TransGraph im Überblick.....   | 5  |
| Cleverere Features, die begeistern:.....                               | 5  |
| Produktionsmanagement.....   | 10 |
| Labormanagement .....  | 12 |
| Wartung & Instandhaltung .....   | 14 |
| Die Softwarelösung für Ihr Reklamations- und Beschwerdemanagement..... | 17 |
| Verhinderung von Mehrarbeiten durch den .....                          | 17 |
| jellycon®-Workflow.....  | 17 |
| Wie verbessert jellycon® Ihr Reklamationsmanagement? .....             | 19 |
| Microsoft Power BI und VETTE .....                                     | 20 |
| Referenzen.....  | 22 |

## Über VETTE-EDV

Die Erfolgsgeschichte von VETTE-EDV begann 1993 mit der eingehenden Analyse der Kundenbedürfnisse, insbesondere der traditionellen deutschen Brauereien. Dies war für uns der Anstoß, den Datenfluss innerhalb der Produktionsbetriebe und Laboratorien, sowie die Produktionsprozesse transparenter zu gestalten. Der modulare Aufbau von TransGraph, sowie der intelligente Workflow von jellycon® bilden die Hauptgrundlage der Datenstruktur namhafter europäischer Unternehmen.

Seit mehreren Jahrzehnten entwickelt VETTE-EDV gemeinsam mit seinen Kunden hochqualifizierte Software. Vor allem in den Bereichen Mineralbrunnen und Brauereien finden sich viele Kunden, die mit TransGraph und jellycon® erfolgreich ihre Labor-, Prozess- und Produktionsdaten, sowie ihr Reklamationsmanagement verwalten.



# TransGraph



SCAN ME!

# TransGraph im Überblick

Ein zentrales Werkzeug für die Verwaltung und Kopplung von Produktion, Labor und Instandhaltung. Digitalisieren und vernetzen Sie den gesamten Betrieb von der Anlieferung bis zur Auslieferung.

*Alleine stark, gemeinsam unschlagbar!*

Wir bei VETTE-EDV entwickelten TransGraph gemeinsam mit Experten aus der Branche. In Zusammenarbeit mit unseren Kunden wächst und verbessert sich der TransGraph stetig.

## Clevere Features, die begeistern:



### Prüf- und Messmittelverwaltung

Sie möchten eine digitale Verwaltung Ihrer betrieblichen Prüfmittel?

Erfassen Sie Ihre Prüfmittel digital und verwalten Sie diese nach einem von Ihnen festgelegten Konzept (Intervall, Prüfkriterien, etc.).

Dies stellt sicher, dass Ihre Prüfmittel jederzeit unter Kontrolle sind.

## Lieferantenbewertung

Sie wollen Ihre Lieferanten auf Pünktlichkeit, Qualität und Service in den Vertragsverhandlungen ansprechen? Mit TransGraph gehen Sie gut vorbereitet in jede Verhandlung!

Durch die Kontrolle der Roh-, Hilfs und Betriebsstoffe einzelner Lieferanten und Vergabe von Noten (1-6) können Sie die einzelnen Lieferanten beurteilen.



## Auswertung von Qualitätsparametern



Sie hätten gerne eine Übersicht Ihrer Qualitätsparameter - zu jeder Zeit?

Sie werten Ihre definierten Qualitätsparameter detailliert aus und erkennen in kürzester Zeit Schwachstellen und Verbesserungsmöglichkeiten.

## Ausstattungskontrolle

Sie würden gerne eine Ausstattungskontrolle Ihrer hergestellten Produkte realisieren?

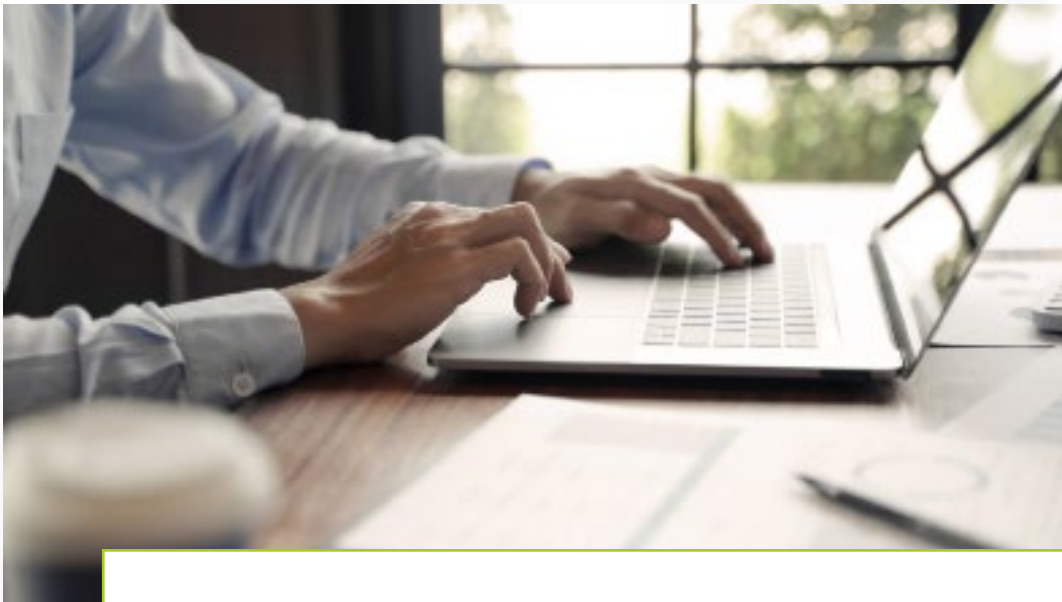


Durch die dokumentierte Überprüfung der von Ihnen festgelegten Ausstattungsmerkmale bewerten Sie die Qualität Ihrer Produktverpackungen. Darüber hinaus stellen Sie die Konformität der Produkt-Deklaration sicher.

## HACCP (Hazard Analysis Critical Control Point)

Sie wollen HACCP Punkte einrichten, kontrollieren und auswerten?

Überwachen und dokumentieren Sie Ihre festgelegten Kontroll- und Lenkungspunkte mit eigens definierten Prüfmethoden.



### Chargenrückverfolgung

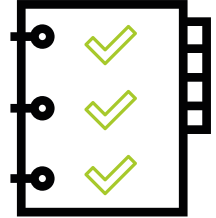
Chargenrückverfolgung Down-Stream und Up-Stream mit einem „Klick“?

Durch die integrierte Chargenrückverfolgung und die Dokumentenverwaltung stellen Sie jederzeit die Qualität Ihrer Produkte sicher und werden Zuspruch seitens der Auditoren erhalten.

## Prüfpläne

Sie wollen Prüfpläne erstellen und „workflow-gesteuert“ ausführen?

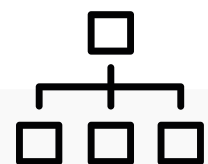
Erstellen Sie Ihre betriebspezifischen Prüfpläne nach Ihrem Maßstab und führen Sie diese ereignisorientiert oder nach einem festen Zeitintervall aus.

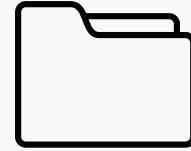


## Betriebsdatenverwaltung

Sie wollen sämtliche Daten eines Produktionsprozesses erhalten?

Stellen Sie die Betriebsdaten in Relation zu Ihren Produktionsdaten.





## Dokumentenverwaltung

Sie wollen papierlos werden?

Durch die integrierte Dokumentenverwaltung stellen Sie den Anwendern die benötigten Dokumente als PDF revisionssicher zur Verfügung.



## Zertifizierung (Iso 9001; IFS; Futtermittel...)

Sie stehen vor der Aufgabe Ihr Unternehmen zu zertifizieren?

Durch die integrierte Chargenrückverfolgung und Dokumentenverwaltung werden Sie Zuspruch seitens der Auditoren erhalten.

# Produktionsmanagement



## Digitale Revolution für Ihre Produktion

Schluss mit unzähligen Tabellen und Formularen, Ordern und Listen: Das Produktionsmanagement-Modul des TransGraph erfasst alle Ihre analogen und digitalen Daten und bringt Sie zusammen an einen Ort. Starten Sie ins digitale Zeitalter und entscheiden Sie sich für den TransGraph!

- + Analoge und digitale Datenzufuhr möglich
- + Übersichtlich und Kompakt
- + Mit einer Vielzahl von Produktionsabläufen kompatibel



### Auswertung der Produktionsdaten

Sind Sie technischer Controller und wollen die Produktionsdaten individuell auswerten?

Die Produktionsdaten können individuell aufbereitet und per Excel oder Microsoft Power BI ausgewertet werden.



## Materialwirtschaft

Sie wollen eine Produktions- oder Chargenplanung durchführen und benötigen dazu Ihre Bestände an Roh-, Hilfs-, und Betriebsstoffe?

Das ist unsere Materialwirtschaft inklusive Tankmanagement!

Durch die integrierte Materialwirtschaft lassen sich individuell die Konten der Roh-, Hilfs- und Betriebsstoffe, sowie die Tankbestände Ihres Unternehmens im System abbilden. Dank einer Mindestbestandskontrolle behalten Sie den Überblick über Ihre Bestände.

## Vollständigkeit

Sie möchten sämtliche Daten eines Produktionsprozesses erhalten?

Das ist das Ziel des Produktionsmanagement!

Vollständigkeit heißt für uns, dass der Produktionsprozess sämtliche Betriebs- und Qualitätsdaten, inklusive Labordaten, externe Dokumente sowie vor- und nachgelagerte Produktionsprozesse beinhaltet.





# Labormanagement

## Das Digital-Upgrade für Ihr Labor

Führen Sie Ihre Daten schnell digital zusammen und profitieren Sie von den zahlreichen Vorteilen eines alles-überblickenden Meldesystems, einer intelligenten Verknüpfung zur Produktion und einer schnellen Übermittlung von Probedaten.

- + Einsparung von Zeit, Kosten und Arbeitsaufwand
- + Schneller digitaler Zugriff auf alle relevanten Daten
- + Teilautomatisierung zahlreicher Laborprozesse



### Auswertung von Qualitätsparametern

Sie wollen eine Übersicht Ihrer Qualitätsparameter - zu jeder Zeit?  
Mit unserem Meldesystem haben Sie alles im Blick!

Sie werten Ihre definierten Qualitätsparameter detailliert und grenzwertgeprüft aus und erkennen in kürzester Zeit Schwachstellen sowie Verbesserungsmöglichkeiten.



## Barcode Etiketten

Sie wollen bei der Labordatenerfassung Zeit sparen?

Kein Problem, nutzen Sie doch das integrierte Barcode-Etiketten-System.

Durch das integrierte Barcode-System statten Sie die Proben und Untersuchungen mit einem Barcode-Etikett aus. Durch einen Barcode-Scanner im Labor können Sie diese Daten sofort öffnen und analysieren.



## Schnittstellen

Sie wollen Ihre Daten aus Messgeräten schnell und sicher importieren?

Vielseitige Schnittstellen machen es möglich!

Durch unsere Schnittstellen übermitteln Sie Analysewerte aus Messgeräten wie z.B. (Anton Paar, Skaba etc.), schnell und vollautomatisch in TransGraph.

# Instandhaltung & Wartung



## Übersichtlichkeit durch Digitalisierung und Vernetzung

Egal ob Termine, Material, oder Wartungsmaßnahmen: Durch die hierarchische Struktur können Sie den ganzen Betrieb abbilden. Auch hier profitieren Sie von der Vielfältigkeit des TransGraph und können auf andere Module aus Sicht der Wartung & Instandhaltung zugreifen.

- + Modulübergreifende Kommunikation
- + Integrierte Materialwirtschaft
- + Detaillierte Analysen und Auswertung generieren



### Transparenz

Sie wollen zu jeder Zeit wissen, wo und wann eine Instandhaltungsmaßnahme stattgefunden hat?

Egal ob im Proben- oder Produktionsbericht, mit nur einem Klick können Sie erkennen, ob während des Prozesses eine Wartung stattgefunden hat. Somit lassen sich Fehler bei der Montage sofort erkennen und Stillstand vermeiden.

## Planbarkeit

Sie wollen Ihre Maßnahmen für die Zukunft planen und organisieren?

Durch unseren Planer und Kalender können Sie Ihre Instandhaltung schon Jahre in der Zukunft planen, durch die Erinnerungsfunktion des Kalenders wird kein Termin mehr vergessen. Somit sind sowohl Mitarbeiter als auch Materialien immer vorhanden, wenn man Sie braucht.



## Auswertung

Sie möchten wissen, welche Maschine nicht effizient läuft?

Durch die umfassende Auswertung Ihrer Instandhaltungs-Daten, können Sie detaillierte Analysen und Maßnahmen an Ihren Maschinen durchführen. Denn bei Ausfällen oder Störungen von Anlagen ist nicht nur das **Wann** und **Wo**, sondern auch das **Wieso** von hoher Relevanz.



## Mobil

Ein modernes Programm muss für Sie mobil und flexibel sein?

Bekommen Sie alle nötigen Informationen durch unsere clevere TransGraph App. Vom Service Techniker bis zum Betriebsleiter, haben Sie immer die aktuellen Aufträge im Blick.



jellycon<sup>®</sup>



SCAN ME!

# Die Softwarelösung für Ihr Reklamations- und Beschwerdemanagement

## Verhindern Sie Mehrarbeiten durch den jellycon®-Workflow

Mit jellycon® beschleunigen Sie die Bearbeitungszeit einer Reklamation deutlich und steigern gleichzeitig die Qualität Ihrer Kundenbetreuung. Die damit verbundenen Kosten werden nachhaltig auf ein Minimum reduziert.

## Das Besondere:

Anders als herkömmliche Lösungen ist jellycon® bis ins Detail anpassbar und garantiert eine reibungslose Einführung in jedem Unternehmen. Keine starren Vorgaben oder Einschränkungen. Selbst nach der Ersteinrichtung können Änderungen problemlos umgesetzt werden.

- » Reklamationsmanagement effizient steuern
- » Kundenservice verbessern
- » Kundenbindung festigen
- » vereinfacht und optimiert den Umgang mit Reklamationen

## Mobil

jellycon® unterstützt Sie immer und überall - im Büro, am PC oder mobil vor Ort mit dem Tablet oder Smartphone

## Passend

Ob ein Mitarbeiter oder 1000 Nutzer - unser Preismodell passt immer



## Praxisnah

Entwickelt mit namenhaften Unternehmen der deutschen Getränkeindustrie

## Flexibel

Schnell und unkompliziert genau an Ihre betrieblichen Anforderungen anpassen

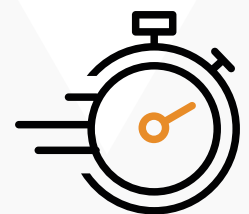
# Ein cleveres Beschwerdemanagement ist der Grundstein für erfolgreiche Unternehmensführung.

## Welche Vorteile hat Reklamationsmanagement für mein Unternehmen?

- » verbesserte Kundenbetreuung und Unternehmens-Wahrnehmung
- » Beschleunigung Ihrer Betriebsabläufe
- » Identifikation von Fehlern und Schwachstellen an Ihren Produkten
- » Feedbackmanagement hilft Ihnen, Ihre Position am Markt auszubauen und zu festigen

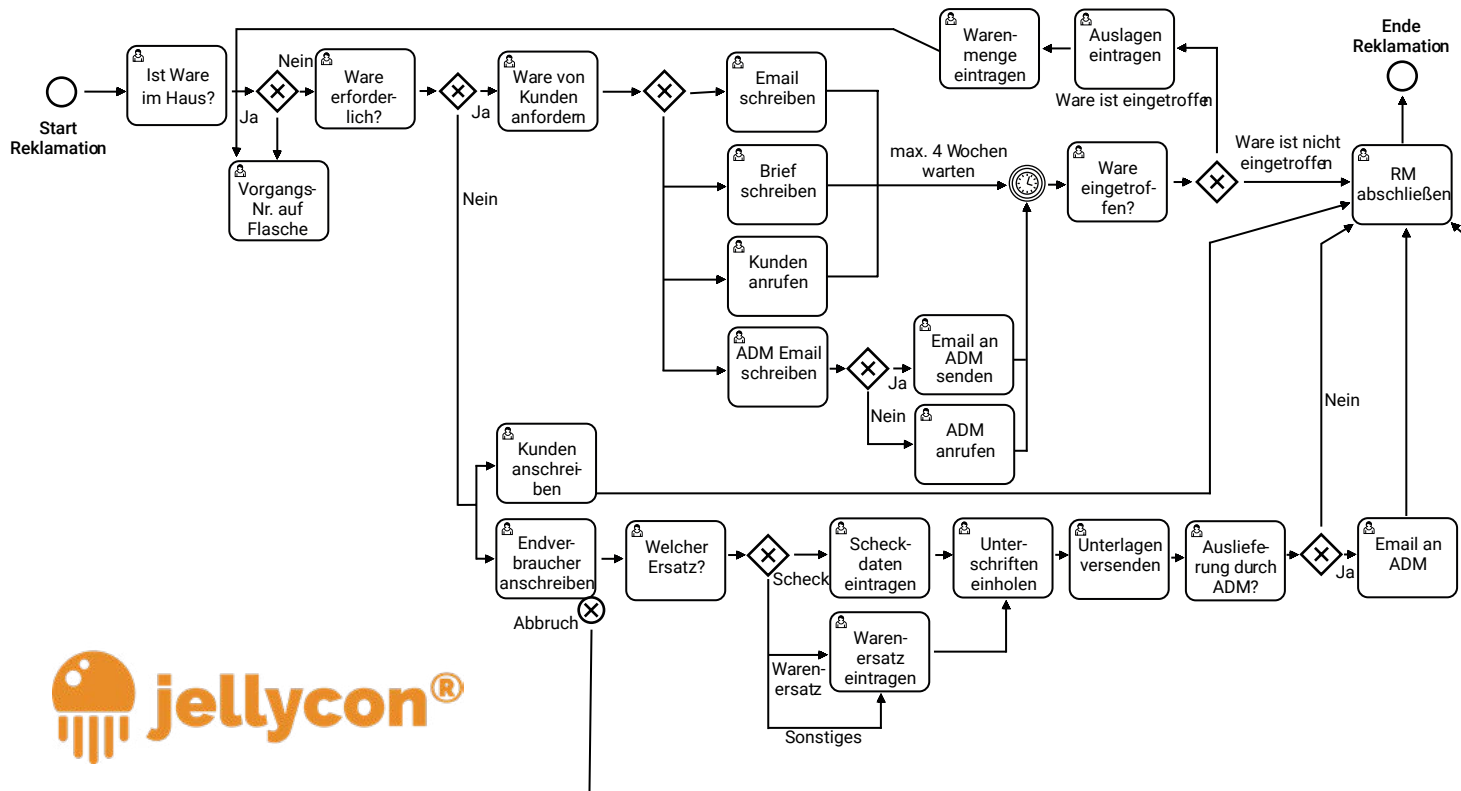
## Schnell und erfolgreich starten: So einfach klappt!

Analysieren und definieren Sie Ihren Reklamations-Workflow. Dazu dokumentieren Sie interne Prozesse bei Reklamationen. Anschließend übertragen Sie Ihren Workflow in BPMN-Format. Dabei können Sie sowohl Zuständigkeiten festlegen, als auch Benachrichtigungen einrichten.



## Wie verbessert jellycon® Ihr Reklamationsmanagement

- » Kontrolle aller Reklamationen an einem Ort
- » Kunden-Kommunikation mit wenigen Klicks nachvollziehen
- » transparente Prozesse und definierbare Zuständigkeiten
- » automatische Verteilung aller wichtigen Daten an festgelegte Personen
- » kurze Reaktionszeiten
- » Echtzeit Reporting-Funktion



### Web-Server

Windows 10  
Windows Server 2012 oder höher  
Linux Ubuntu Distribution (LTS) 10.4 oder höher

### Unterstützte Web-Browser

Safari  
Firefox  
Chrome  
IE 9 oder höher

# Power BI & VETTE



## Was ist Power BI?

Als Business Intelligence, kurz BI, werden Verfahren und Prozesse zur systematischen Analyse des eigenen Unternehmens bezeichnet. Diese umfassen die Sammlung, Auswertung und Darstellung von Daten. Die Möglichkeit, verschiedene Datenquellen zu verknüpfen und einzelne Werte aus mehreren Systemen zu verrechnen und zu vergleichen, macht BI zu einem effektiven Tool für Ihr Technisches Controlling.



## VETTE-EDV und Power BI

Auch unsere Software Produkte TransGraph, die Softwarelösung für Ihr „Produktions- und Qualitätsmanagement“ und jellycon, die Softwarelösung für cleveres „Reklamations- und Beschwerdemanagement“ können mit Power BI ausgewertet werden.

## Welche Vorteile bietet Power BI?

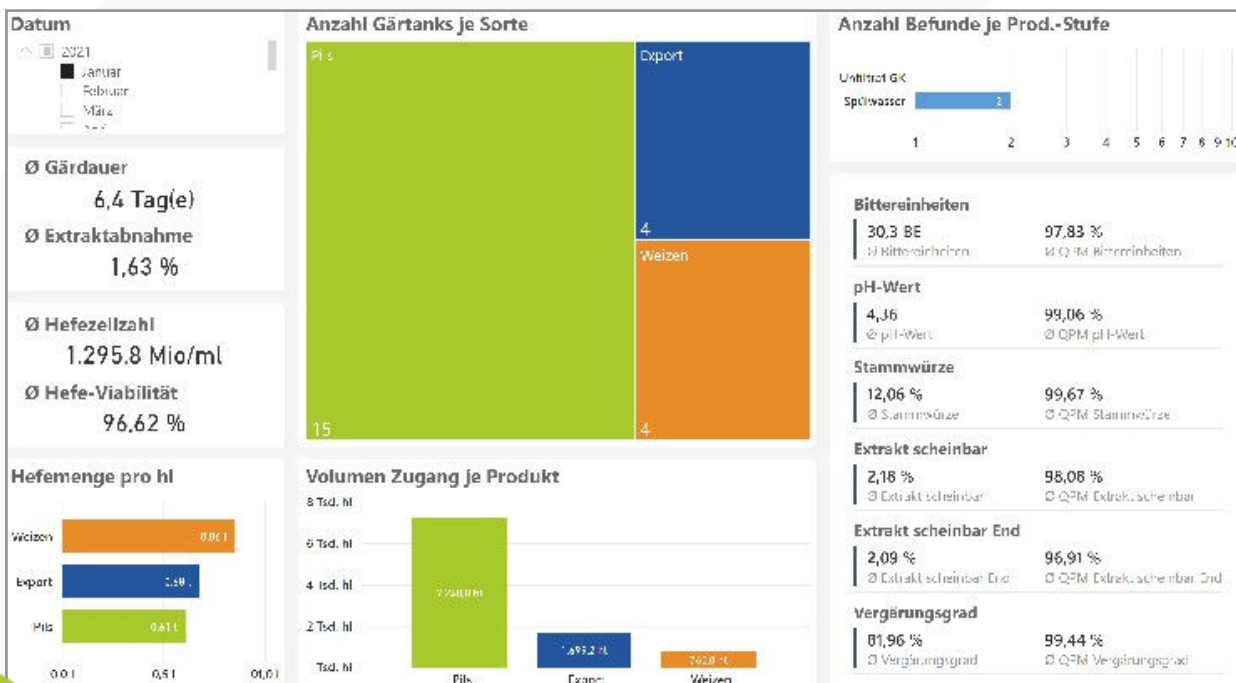
- » bessere Auswertbarkeit
- » mehr Transparenz
- » schnellere Reaktionszeit
- » Automatisierung der Berichte
- » Reduzierung der Reportingkosten
- » Datenbasierte Entscheidungshilfe

„Datenerfassung, Datenmanagement und Datenauswertung aus einer Hand.“



### Jellycon® „Reklamations- und Beschwerde-Management“

Die Daten zertifizierter Standorte sollen anlagenbezogen und im Jahresvergleich in jellycon abgebildet werden. Hierbei kann z.B. der Hauptgrund „Fremdkörper“ und detaillierte Darstellungen der Nebengründe „Scherbe, Rückstände...“ sinnvoll sein. Die resultierende Auswertung erfolgt artikel- bzw. kundenbezogen.



### TransGraph „Produktions- und Qualitäts-Management“

Die einzelnen Abteilungen des TransGraph werden anhand unserer Brauerei-Vorlage dargestellt. Jede dieser Abteilungen ist hier über einen einzelnen Report auswertbar. Auch die Auswertung einer mikrobiologischen und chemisch-technischen Probe ist sichergestellt. Durch die integrierte Materialwirtschaft ist eine Auswertung der einzelnen Roh-, Betriebs- und Hilfsmittel, sowie der vorhandenen Tanks und deren Schwandberechnungen sortenspezifisch gegeben.



SCAN ME!

# Referenzen

“

Der TransGraph zeichnet sich durch eine hohe Flexibilität und hohe Kosteneffizienz aus. Weiterhin können die Softwaremodule individuell an die betrieblichen Gegebenheiten angepasst werden. So konnten die Arbeitsbereiche Laborverwaltung, Produktionsmanagement, Chargenrückverfolgung, Dokumentation, Berichtswesen und Prüfmittelverwaltung mit diesem Qualitätsmanagement-System optimal abgedeckt werden

Stefan Gugel  
Geschäftsführer, Romina Mineralbrunnen GmbH



“

Das flexible Modell des TransGraph ermöglicht eine detailgenaue Abbildung des Produktionsprozesses und der Qualitätssicherung. Die ständige Weiterentwicklung des Systems erfüllt auch kundenspezifische Anforderungen. Handhabung, Service und Unterstützung sind anwenderfreundlich. Das Berichtswesen ist individuell einsetzbar.

Christian Seidl  
Leiter Qualitätssicherung, Weisses Bräuhaus G. Schneider & Sohn GmbH



“

TransGraph überzeugte uns bereits bei der Ersteinführung 2012, durch seine hohe Flexibilität bei der Prozessabbildung. Besonders diese Flexibilität und die umfassende Abbildung unserer Produktionsabläufe, gepaart mit der automatischen Auswertbarkeit der Daten, ist das große Plus für uns.

Gerade mit unserem Projekt „TG-Reloaded“, werden wir diese Vorteile noch besser nutzen, indem wir TransGraph komplett an unsere Unternehmensprozesse anpassen und anschließend mit „Microsoft Power BI“ zur Datenauswertung verknüpfen. Somit wird für die Zukunft gewährleistet sein, dass fundierte Geschäftsentscheidungen getroffen werden können.

Über die langen Jahre der Zusammenarbeit, muss auch der stets kompetente Support und der freundliche Kontakt zu VETTE-EDV hervorgehoben werden.

Johannes Ehrnsperger  
Inhaber und Geschäftsführer, Neumarkter Lammsbräu,  
Gebr. Ehrnsperger KG





“

Wir benötigen einen verlässlichen EDV Partner für die Erfassung und Aufbereitung aller anfallenden Qualitätsdaten aus der Produktion, dem Labor bis hin zur Reklamationsbearbeitung. Die Firma VETTE-EDV unterstützt uns seit Jahren bei allen Aspekten, die sich aus dem täglichen Umgang mit den Qualitätsparametern ergeben. Zuverlässigkeit bedeutet für uns im Umkehrschluss Partnerschaft.

Sven Westphal  
Leiter Qualitätswesen, VILSA BRUNNEN Otto Rodekohl GmbH



“

Als stabile und sichere Software schätzen wir TransGraph bereits seit vielen Jahren. Sie bildet alle wesentlichen Produktions- und Laborprozesse ab und verknüpft die verschiedenen Bereiche optimal. Der TransGraph ist intuitiv und selbsterklärend, was unsere Mitarbeiter bestätigen und eine Einarbeitung in die Software erleichtert.

Frank Müller  
Technischer Leiter, Brauerei S. Riegele Inh. Riegele KG



“

Dank den Modulen Labormanagement und Produktionsmanagement von TransGraph optimieren wir erfolgreich unsere Arbeitsprozesse an all unseren Standorten. Diese Module überwachen nicht nur unsere Produktionsanlagen, sondern unterstützen auch die Laborprüfungen und ermöglichen so einen reibungslosen Ablauf, der die Qualität unserer Produkte gewährleistet. Die Abbildung unserer Fertigungsabläufe schafft eine dauerhafte Transparenz unserer Produktionsdaten.

Alexander Hohneck  
Leiter zentrales Qualitätswesen, FRANKEN BRUNNEN GmbH & Co. KG



**VETTE.**

Tel.: +49 (0) 221 - 16 80 17 10



SCAN ME!

Mail: [info@vette-edv.de](mailto:info@vette-edv.de)