

**VETTE.**

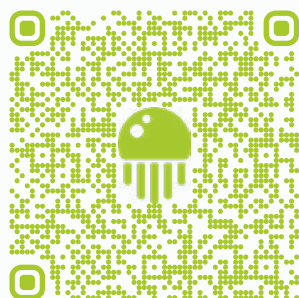
# TransGraph

## Instandhaltung & Wartung

Tel.: +49 (0) 221- 16 80 17 10

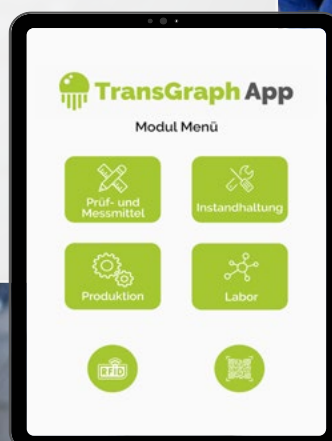
Mail: [info@vette-edv.de](mailto:info@vette-edv.de)

[www.vette-edv.de](http://www.vette-edv.de)



## Ihre Vorteile von TransGraph

- ▶ frei konfigurierbares Modul für Ihre individuellen Instandhaltungsprozesse
- ▶ übersichtliche Darstellung Ihrer Instandhaltungsinfrastruktur durch die Kategorisierung Ihres Betriebes in Objektform
- ▶ erleichterte Arbeitsplanung, Organisation und Terminierung durch den TransGraph Kalender
- ▶ genaue Wartungshistorie abrufbar zur optimalen Dokumentation
- ▶ detaillierte Analysen und Auswertungen zur Prozessoptimierung
- ▶ modulübergreifende Kommunikation macht Wartungsmaßnahmen in allen Abteilungen und Prozessen sichtbar
- ▶ mobile Erfassung und Steuerung eines Wartungsobjekts durch die TransGraph App



## Mehr Kontrolle für Ihre Instandhaltung

Unser Instandhaltungs- und Wartungsmodul TransGraph dient der vollständigen Transparenz Ihrer zu wartenden und reparierenden Anlagen, Maschinen und Betriebsmittel.

Mit dem TransGraph können Sie zukünftige Maßnahmen schnell und einfach in unserem Wartungsplaner anlegen.

Durch eine kontinuierliche Überwachung und Dokumentation der Wartungsarbeiten kann TransGraph sicherstellen, dass die geltenden Vorschriften und Standards eingehalten werden.

Da alle zu verrichtenden Arbeiten und die daraus entstehenden Kosten in unserer Software erfasst werden, können Sie zu jedem Objekt eine genaue Wartungshistorie abrufen.



**TransGraph**  
Instandhaltung & Wartung



# Hierarchische Struktur und Vorgehensweise

The screenshot displays the VETTE software interface for managing a Bill of Materials (BOM). On the left, a hierarchical tree structure organizes components from 'Standort A' down to 'Ventilstößel'. The center features a technical cross-section drawing of a valve assembly with numbered callouts (1-17) corresponding to the parts list. On the right, a table titled '9104299660 Ventilstößel kpl. VKP 1' lists the following parts:

Posi on	Artikelnummer	Benennung
1	0901006837	Zylinder D32 Hub11
2	1126050990	VENTILSTOESSEL
3	1322500620	Teflonbalg L=73 D=24 PTFE
4	1322500440	Führungshülse
5	8900044210	SCHUTZHUELSE
6	8900046196	Distanzboizen
7	1244000080	FEDERTELLER
8	1099044930	Druckfeder D1+22,8 D2+18,6 L=40,5 B2N
9	1126050520	VORLUFTNADEL KURZ
11	0900090126	O-Ring 31x2 EPDM peroxid 70 Shore
12	0900090287	O-Ring 20x2,5 EPDM peroxid 70 Shore
13	0270202450	WINKELANSCHL. 1/8 DS 3109 0610
14	0900027501	O-Ring 16x2 EPDM peroxid 70SH
16	090001831	O-Ring 20,35x1,78 EPDM peroxid 70 Shore
17	1126050050	Dichtscheibe 4,5x12x2,5 EPDM
18	0169000436	Führungerring GR 11x11,1x4
19	0426046002	EKT-Hutmutter M6 A2 DIN 1587

Below the table, a smaller table shows the assembly structure for 'Zylinder D32 Hub11':

Pos.	Artikel-Nr.	Bezeichnung	Menge	Einheit	Wartungs...
1	0901006837	Zylinder D32 Hub11	1	Stk.	
2	1126050990	VENTILSTOESSEL	1	Stk.	Ersatzteil
3	1322500620	Teflonbalg L=73 D=24 PTFE	1	Stk.	Ersatzteil
4	1322500440	Führungshülse	1	Stk.	Ersatzteil
5	8900044210	SCHUTZHUELSE	1	Stk.	Ersatzteil

Durch die hierarchische Struktur können Sie den ganzen Betrieb abbilden, auch die zugehörigen Ersatzteile können einfach und schnell verbunden werden.

## In 3 Schritten zur erfolgreichen Einführung

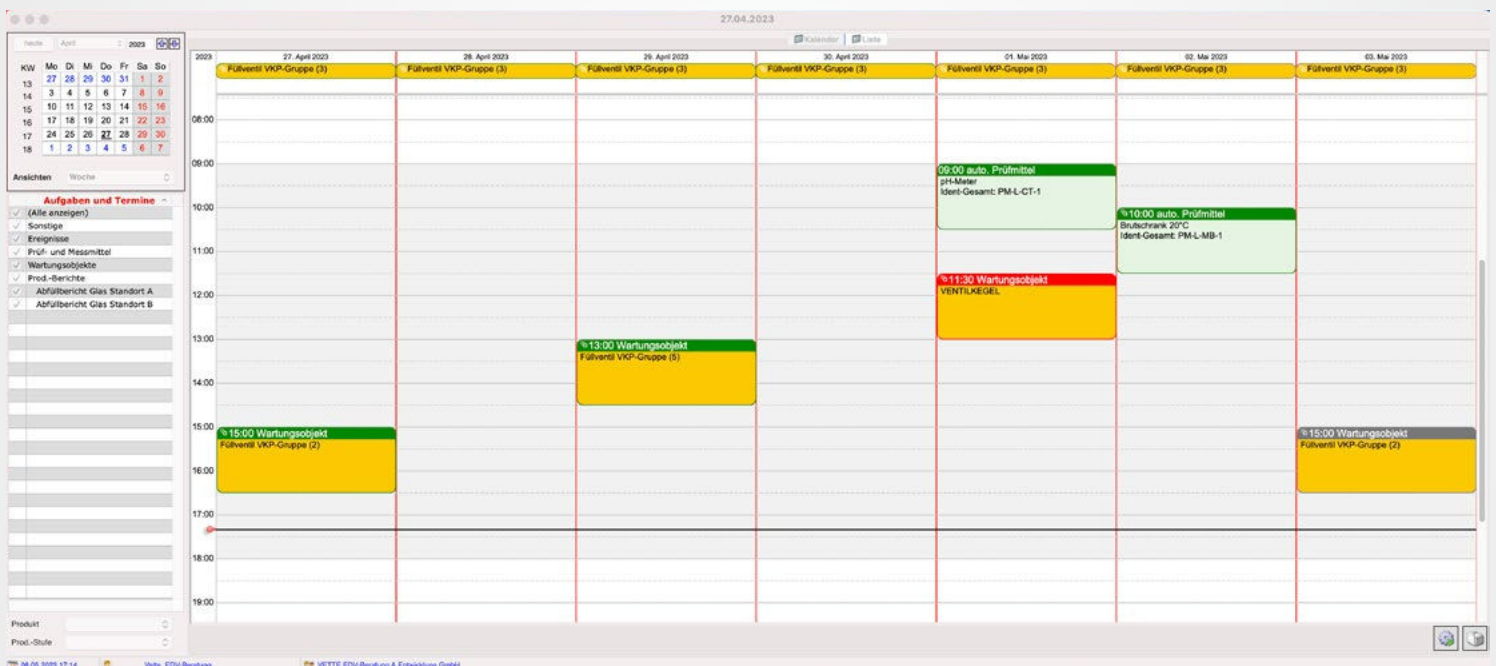
- 01** Bilden Sie Ihren Betrieb in Objektform ab und kategorisieren Sie diese Objekte  
**Objekte:** Maschinen, Ersatzteile, wartungsbedürftige Gegenstände  
**Kategorisierung:** Betrieb / Abteilung / Maschine / Teil
- 02** Verknüpfen Sie die Objekte miteinander. Damit wird sichergestellt, dass z.B. gleiche Ersatzteile in unterschiedlichen Objekten zugeordnet werden können und eine Steuerung der Bestandsmengen erfolgen kann.
- 03** Durch die Kategorisierung wird eine Objektnummer erzeugt und diese kann als „QR-Code“ oder „RFID“ gedruckt und am Objekt befestigt werden. Mit einem Scan erhalten Sie alle gespeicherten Informationen über Ihr Wartungsobjekt.

# Planer und Kalender



Volle Kontrolle über Ihre Instandhaltung. Mit dem TransGraph Kalender machen Sie Ihre Wartung und Instandhaltung noch transparenter, planbarer und effizienter.

- ▶ Instandhaltungs- und Wartungsaufgaben, Ereignisse, eigene Termine sowie Produktionsberichte anzeigen lassen
- ▶ visuelle Anzeige erledigter Aufgaben sowie Statusabfragen
- ▶ zusätzliche hierarchische Listenform zur Anzeige vieler Aufgaben und Termine
- ▶ Reminder Funktion einstellbar, um keine Termine mehr zu verpassen



# Das sagen unsere Kunden zu TransGraph

“Dank den Modulen Labormanagement und Produktionsmanagement von TransGraph optimieren wir erfolgreich unsere Arbeitsprozesse an all unseren Standorten. Diese Module überwachen nicht nur unsere Produktionsanlagen, sondern unterstützen auch die Laborprüfungen und ermöglichen so einen reibungslosen Ablauf, der die Qualität unserer Produkte gewährleistet. Die Abbildung unserer Fertigungsabläufe schafft eine dauerhafte Transparenz unserer Produktionsdaten.”



Alexander Hohneck  
Leiter zentrales Qualitätswesen, FRANKEN BRUNNEN GmbH & Co. KG

“Wir benötigten einen verlässlichen EDV Partner für die Erfassung und Aufbereitung aller anfallenden Qualitätsdaten aus der Produktion, dem Labor bis hin zur Reklamationsbearbeitung. Die Firma VETTE-EDV unterstützt uns seit Jahren bei allen Aspekten, die sich aus dem täglichen Umgang mit den Qualitätsparametern ergeben. Zuverlässigkeit bedeutet für uns im Umkehrschluss Partnerschaft.”



Sven Westphal  
Leiter Qualitätswesen, VILSA BRUNNEN Otto Rodekohl GmbH



**VETTE.**  
Vielseitig. Effizient. Transparent.