

VETTE.

**Produktions-
management**





Nicht nur **einfach** sondern smart ...

Wartung

Gemäß ISO 9000 müssen sämtliche Prüfmittel und Messgeräte regelmäßig überprüft, kalibriert und gewartet werden.

Prüfmittelnummer

Sämtliche Prüfmittel und Messgeräte können über eine eindeutige Ident-Nr. (Prüfmittelnummer) einfach erfasst werden.

Kontrolle

Planen Sie die Kontrolle Ihrer Prüf- und Messmittel im eigenen Hause und sparen dadurch externe Kalibrierung.

Einfach & effizient

Mit diesem Modul haben Sie das Werkzeug, das Ihre tägliche Arbeit vereinfacht, effizienter gestaltet und Routinearbeiten automatisiert, damit Sie sich wieder Ihren eigentlichen Aufgaben widmen können.



Nicht nur einfacher und kostenbewusster...
Wie verbessert TransGraph die Prüf- und
Messmittelverwaltung?

- **Organisation und Dokumentation** aller betrieblichen Prüf- und Messmittel
- Definition von **Herstellern/Lieferanten** und Zuordnung der Prüf- und Messmittel
- Eingabe des **Prüfintervalls**, der Messbereiche, der Überprüfungsart und -stelle, der zulässigen Toleranzen und Überprüfungsmethode
- **Eintragung der Messergebnisse** und der entsprechenden Kommentare
- Individuelle **mehrfach Intervalle** definierbar
- Verwaltung der **Termin im Kalender** und optional Outlook (ICAL)
- **Email** Benachrichtigung einer Prüfung

Vorteil

Mit diesem Modul haben Sie das Werkzeug, das Ihre tägliche Arbeit vereinfacht, effizienter gestaltet und Routinearbeiten automatisiert, damit Sie sich wieder Ihren eigentlichen Aufgaben widmen können.





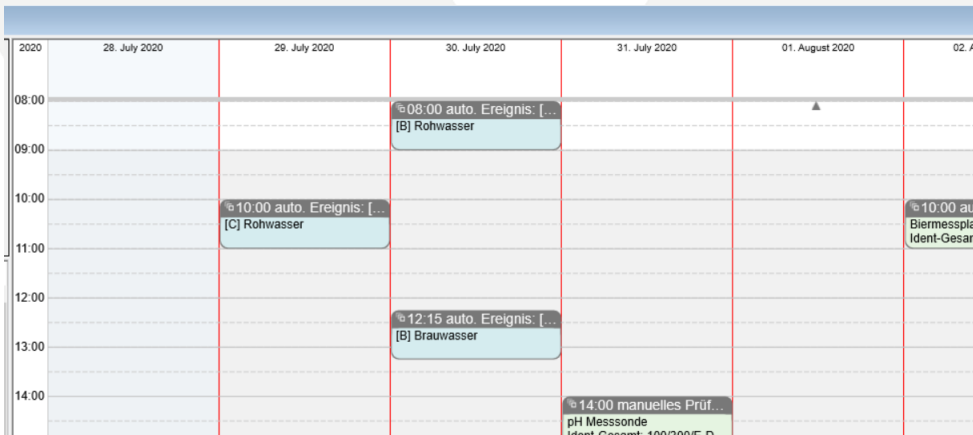
Step by Step

In **3** Schritten zur erfolgreichen Einführung

Die Grundlagen:

> Legen Sie die **Stammdaten** an. Dazu gehören:

- **Ident-Nr.:** legen Sie das Format der Ident-Nr. fest
- **Hersteller:** Name und Anschrift der Hersteller inkl. Logo



Anschließend:

- Verknüpfen Sie die Datenpunkte mit den **Produktionsberichten** und starten den **Datenscanner**, der die Daten aus der Steuerung zyklisch einliest.



Zum Schluss:

- Tragen Sie die Messergebnisse ein.



Prüfmittel

Sie wollen eine digitale Verwaltung Ihrer betrieblichen Prüfmittel?

Nichts leichter als das!

Erfassen Sie Ihre Prüfmittel digital und verwalten diese nach einem von Ihnen festgelegten Konzept (Intervall, Prüfkriterien, etc.). Dies stellt sicher, dass Ihre Prüfmittel jederzeit unter Kontrolle sind.

Prüfpläne

Sie wollen Prüfpläne erstellen und workflow-gesteuert ausführen?

Nichts leichter als das!

Erstellen Sie Ihre betriebspezifischen Prüfpläne nach Ihren Maßstäben und führen Sie diese ereignisorientiert oder nach einem festen Zeitintervall aus.





Darstellung eines Prüfmittels

Gerätetypen und Hersteller Eingabelayout

Hier wird das Eingabelayout eines Prüfmittel des Herstellers „AntonPaar“ dargestellt. Über den internen TransGraph Kalender wird das Prüfmittel sichtbar, sobald das Prüfmittel eins oder mehrere unterschiedliche Intervalle enthält. Eine Übersicht in Tagen, Wochen, Monaten und Jahre ist möglich. Somit erhalten Sie einen sofortigen Überblick, ob einzelne Termine ... durchgeführt wurden.

The screenshot shows the 'Ändern Prüf- u. Messmittel' (Change Test and Measuring Medium) window. The interface includes a toolbar with various icons and a main form area. The form is titled 'Gerätetypen u. Hersteller Überprüfungen u. Toleranzen Messergebnisse Bildverwaltung Planungsoptionen'. The 'Bezeichnung' field contains 'pH Meßsonde'. The 'Ident-Nr.' field is split into four parts: 1) 30, 2) 5, 3) QP, 4) 2. The 'Ident-Gesamt' field contains '30.5.QP/2'. The 'Mitteltende ID' field is empty. Below this is a table for 'Gerätetypen' with columns for 'Bezeichnung', 'Geräte Nr.', 'Typ', and 'Kommentar'. The table contains two rows: 'pH Sonde' with 'Geräte Nr.' as '-' and 'Typ' as 'DFRT', and 'pH Meßgerät' with 'Geräte Nr.' as '256396' and 'Typ' as 'PWR 1'. The 'Kommentar' for the first row is 'Gerätenr. ist nicht lesbar'. Below the table, the 'Hersteller/ Lieferant' is 'Endress & Hauser'. The address is 'Eisenhüttenstadt Straße 12, D-40882-Ratingen' and the contact is 'Ansprechpartner: A. Müller, Tel.: +49 (0)2102/859-0 (126)'. The 'Anton Paar' logo is visible. At the bottom, the 'Beschafft' date is '20.08.02', 'Eingesetzt' is '23.08.02', and 'Kosten' is '1.250,00 EUR'. The 'Einsatzort' is 'Abwasserhäuschen'. The system tray shows the date '31.07.2020 15:18' and the user 'ette, EDV-Beratung'.

Bezeichnung	Geräte Nr.	Typ	Kommentar
pH Sonde	-	DFRT	Gerätenr. ist nicht lesbar
pH Meßgerät	256396	PWR 1	